

FICHA TÉCNICA
DATASHEET



KH



**KH
CONECTOR
HOOK**

**Descripción
Description**

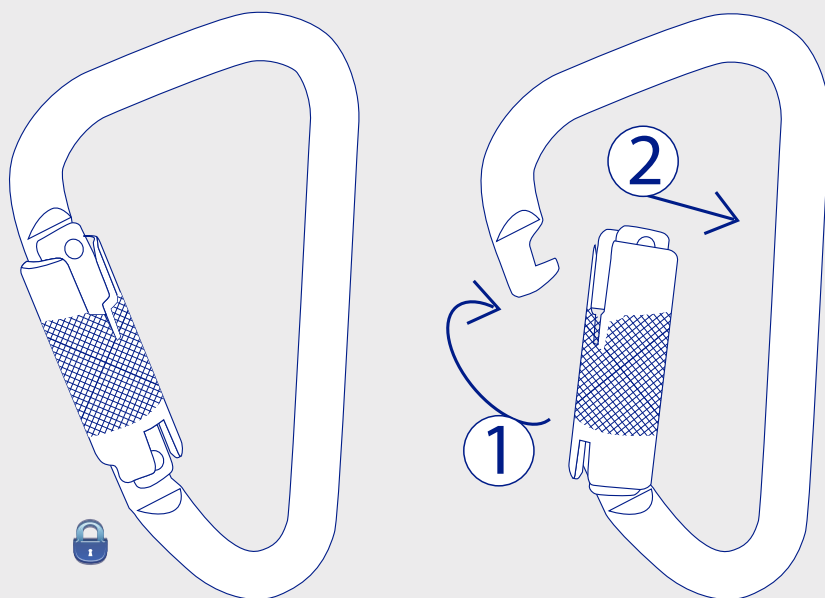
Conector básico (clase B) con forma de pera que permite obtener una gran abertura y una capacidad de conexión importante. Sistema de bloqueo automático, ideal para manipulaciones frecuentes. Desbloqueo rápido en dos tiempos: empujar y hacer girar el casquillo de seguridad.

Pear-shaped basic connector (Class B) that allows a high opening and an important connection capacity. Automatic locking system, ideal for frequent manipulations. Quick release in two stages: push and rotate the safety cap.

**Características
Characteristics**

Material: Aleación de acero
 ⌀ Diámetro de abertura: 24 mm
 ⌀ Eje mayor cierre cerrado y bloqueado: 45 kN
 ⌀ Eje mayor cierre cerrado y sin bloquear: 15 kN
 ⌀ Eje menor: 7 kN
Peso: 250 g

Material: Alloy steel
 ⌀ Gate opening: 24 mm
 ⌀ Closed major axis with block end: 45 kN
 ⌀ Closed major axis without block: 15 kN
 ⌀ Minor axis: 7 kN
Weight: 250 g

**Funcionamiento
Functioning**

**Ensayos / Certificación CE
Test / CE Certification**

Certificación CE
 Normas: EN 362:2004
 Reglamento (UE) 2016/425
 Organismo de control N° 0161

CE Certification
 Norms: EN 362:2004
 Regulation (EU) 2016/425
 Control body number: N°0161